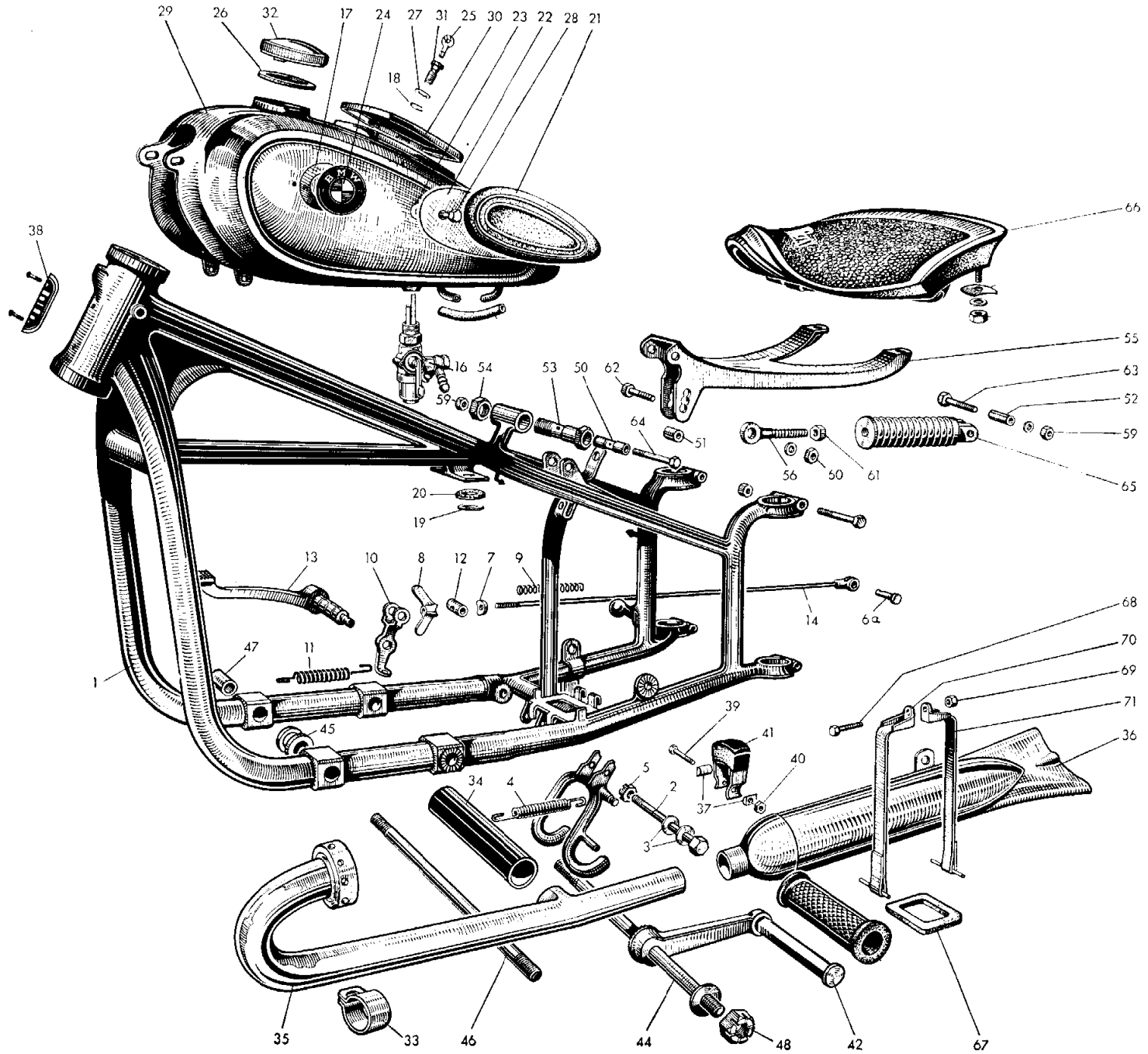


**40 = Fahrgestell**

**50 = Schutzblech**

**70 = Sattel**

**40  
50  
70**



Bestell-Nr.	Bild-Nr.	Teil-Bezeichnung	Stück
<b>Rahmen:</b>			
40 00 039	1	Rahmen, Rechtsanschluß für S. W. . . . .	1
40 00 025	—	Rahmen, Linksanschluß für S. W. . . . .	1
<b>Kippständer hinten:</b>			
40 28 134	—	Anschlaggummi . . . . .	1
40 28 266	2	Achse . . . . .	1
40 28 243	3	Abstandsring . . . . .	2
40 28 215	4	Zugfeder . . . . .	1
99 45 115	—	Splint 2 x 22 . . . . .	1
99 31 076	—	Scheibe 10,5 atr. . . . .	1
99 23 435	5	Kronenmutter M 10 — 6 S atr. . . . .	1
99 31 840	—	Scheibe 12 atr. . . . .	1
<b>Kippständer vorn:</b>			
40 28 252	—	Kopfschraube . . . . .	2
40 28 256	—	Federring . . . . .	2
99 36 205	—	Zahnscheibe J 8,5 . . . . .	2
99 22 082	—	Sechskantmutter M 8 — 6 S atr. . . . .	2
40 28 038	—	Kippständer vorn . . . . .	1
40 28 039	—	Kippständer vorn, farbig . . . . .	1
<b>Fußbremsbetätigung:</b>			
40 44 129	6a	Bolzen . . . . .	1
40 44 133	7	Ring zur Bremsstange . . . . .	1
40 44 115	8	Flügelmutter . . . . .	1
40 44 137	9	Druckfeder . . . . .	1
40 38 133	—	Druckschmierkopf . . . . .	1
40 44 250	10	Bremshebel . . . . .	1
40 44 217	11	Rückzugfeder . . . . .	1
40 44 141	12	Bolzen für Fußbremshebel . . . . .	1
99 36 225	—	Zahnscheibe J 10,5 . . . . .	1
99 45 110	—	Splint 2 x 20 für Bolzen . . . . .	1
99 31 651	—	Scheibe 6,4 pho. für Zugstange . . . . .	1
99 21 617	—	Sechskantmutter M 10 x 1 — 6 S atr. . . . .	1
40 44 025	13	Fußbremshebel . . . . .	1
40 44 220	14	Zugstange . . . . .	1

Bestell-Nr.	Bild-Nr.	Teil-Bezeichnung	Stück
<b>Kraftstoffleitung:</b>			
99 88 860	—	Kraftstoffschlauch rechts FI 11 x 7 Qual. GC nur laufende Meter lieferbar . . . . .	—
40 84 118	—	Überwurfmutter . . . . .	1
40 84 122	—	Hebel für Kraftstoffhahn . . . . .	1
99 63 077	—	Dichtung A 10 x 14 Fiber für Kraftstoffhahn . . .	1
40 84 025	16	Kraftstoffhahn mit Winkelstück und Überwurfmutter mit Dichtung . . . . .	1
<b>Kraftstoffbehälter:</b>			
60 40 110	17	Unterlage für Plakette . . . . .	2
40 80 160	18	Sicherungsring für Absperrschraube . . . . .	1
40 80 176	—	Stift für Werkzeugkastendeckel . . . . .	2
40 80 145	19	Scheibe für Tankbefestigung . . . . .	2
40 80 148	20	Gummischeibe für Tankbefestigung . . . . .	4
40 80 250	21	Kniekissen links . . . . .	1
40 80 251	—	Kniekissen rechts . . . . .	1
40 80 254	22	Halteblech für Kniekissen links . . . . .	1
40 80 255	—	Halteblech für Kniekissen rechts . . . . .	1
40 80 249	23	Scheibe für Kniekissenbefestigung . . . . .	4
40 80 181	24	Plakette . . . . .	2
40 80 296	—	Klemmbügel . . . . .	1
40 80 172	25	Schlüssel für Werkzeugkasten . . . . .	2
40 80 130	26	Dichtung für Tankverschlußdeckel . . . . .	1
99 36 110	—	Zahnscheibe J 5,3 . . . . .	4
99 36 135	—	Zahnscheibe J 6,4 . . . . .	2
99 36 205	—	Zahnscheibe J 8,4 . . . . .	2
99 01 310	—	Lineskopfschraube M 4 x 8 vern. . . . .	4
99 31 665	27	Scheibe 10,5 atr. für Absperrschraube . . . . .	1
99 13 238	28	Sechskantschraube M 5 x 15 — 8 G atr. . . . .	4
99 13 425	—	Sechskantschraube M 6 x 10 — 8 G atr. . . . .	2
99 14 005	—	Sechskantschraube M 8 x 1 x 15 — 8 G atr. . . . .	2
99 14 050	—	Sechskantschraube M 8 x 1 x 30 — 8 G atr. . . . .	2
40 80 026	29	Kraftstoffbehälter o h n e Verschlußdeckel . . . . .	1
40 80 027	—	Kraftstoffbehälter o h n e Verschlußdeckel, farbig . . .	1
40 80 168	30	Deckel für Werkzeugkasten . . . . .	1
40 80 169	—	Deckel für Werkzeugkasten, farbig . . . . .	1

Bestell-Nr.	Bild-Nr.	Teil-Bezeichnung	Stück
40 80 164	31	Absperrschraube . . . . .	1
40 80 126	32	Tankverschlußdeckel mit Dichtung . . . . .	1
40 80 127	—	Tankverschlußdeckel abschließbar mit 2 Schlüsseln . . . . .	n.Bed.
<b>Auspuffanlage:</b>			
40 90 106	—	Dichtring . . . . .	2
40 90 203	33	Rohrschelle für Auspuffrohr . . . . .	2
40 90 246	34	Querrohr . . . . .	1
40 90 020	35	Auspuffrohr, links . . . . .	1
40 90 021	—	Auspuffrohr, rechts . . . . .	1
40 90 003	—	Auspufftopf, rechts . . . . .	1
40 90 004	36	Auspufftopf, links . . . . .	1
40 90 150	—	Satz Anbauteile zu Best.-Nr. 40 90 003 und 40 90 004 . . . . .	1
<b>Vorderradschutzblech:</b>			
50 90 220	—	Kopfschraube für Kippständerbefestigung . . . . .	1
99 13 220	—	Sechskantschraube M 5 x 10 — 8 G verchr. für Bügelbefestigung . . . . .	2
99 13 628	—	Sechskantschraube M 8 x 18 — 8 G atr. . . . .	4
99 22 036	—	Sechskantmutter M 5 — 6 S atr. für Bügelbefestigung . . . . .	2
99 22 082	—	Sechskantmutter M 8 — 6 S atr. . . . .	4
99 36 110	—	Zahnscheibe J 5,3 für Bügelbefestigung . . . . .	2
99 36 205	—	Zahnscheibe J 8,4 . . . . .	4
50 90 208	—	Schutzblechbügel . . . . .	1
50 90 210	—	Schutzblechbügel, farbig . . . . .	1
50 90 026	—	Vorderradschutzblech . . . . .	1
50 90 028	—	Vorderradschutzblech mit Nummernschildhalter . . . . .	1
50 90 027	—	Vorderradschutzblech, farbig . . . . .	1
<b>Nummernschildhalter vorn:</b>			
50 90 104	—	Winkel . . . . .	4
99 16 610	—	Halbrundschraube M 5 x 8 atr. . . . .	4
99 13 442	—	Sechskantschraube M 6 x 12 atr. für Nummernschild . . . . .	2
99 22 036	—	Sechskantmutter M 5 atr. . . . .	4
99 22 059	—	Sechskantmutter M 6 atr. für Nummernschild . . . . .	2
99 36 110	—	Zahnscheibe J 5,3 . . . . .	4
99 36 135	—	Zahnscheibe J 6,4 für Nummernschild . . . . .	2

Bestell-Nr.	Bild-Nr.	Teil-Bezeichnung	Stück
<b>Hinterradschutzblech mit Gepäckträger:</b>			
50 96 109	—	Beilagstreifen für Gepäckträgerbefestigung . . . . .	2
99 36 135	—	Zahnscheibe J 6,4 . . . . .	4
99 36 205	—	Zahnscheibe J 8,4 . . . . .	4
99 13 455	—	Sechskantschraube M 6 x 15 — 8 G atr. } für Gepäck-	4
99 22 059	—	Sechskantmutter M 6 — 6 S atr. } träger-	4
99 22 094	—	Sechskantmutter M 8 x 1 — 6 S atr. } befestigung	2
99 21 606	—	Flache Sechskantmutter M 8 x 1 — 6 S atr. für Schutz-	
		blechbefestigung . . . . .	1
99 14 005	—	Sechskantschraube M 8 x 1 x 15 — 5 G atr. für Schutz-	
		blech- und Gepäckträgerbefestigung . . . . .	4
50 96 210	—	Gepäckträger . . . . .	1
50 96 211	—	Gepäckträger, farbig . . . . .	1
50 96 026	—	Hinterradschutzblech vollst., ohne Gepäckträger	1
50 96 027	—	Hinterradschutzblech vollst., ohne Gepäckträger, farbig . . . . .	1
<b>Montage:</b>			
40 34 156	37	Beilage für Anschlag . . . . .	2
40 34 235	38	Baumusterschild . . . . .	1
99 36 110	—	Zahnscheibe J 5,3 . . . . .	1
99 16 604	—	Halbrundschraube M 5 x 6 — 5 S cad. . . . .	2
99 12 193	39	Sechskantschraube M 5 x 30 — 8 G atr. . . . .	1
99 22 036	40	Sechskantmutter M 5 — 6 S atr. . . . .	1
40 34 254	41	Anschlag vollst. für Kickstarterhebel . . . . .	1
<b>Fußrasten und Motorbefestigung:</b>			
40 34 261	42	Fußraste links . . . . .	1
90 34 128	43	Fußrastengummi . . . . .	2
40 34 210	44	Bolzen für Motorbefestigung hinten . . . . .	1
40 34 226	45	Abstandshülse . . . . .	2
40 34 216	46	Bolzen für Motorbefestigung vorn (nur für Solomaschine) . . . . .	1
40 34 222	47	Büchse für Motorbefestigung vorn (nur für Solomaschine) . . . . .	1
40 34 260	—	Fußraste rechts . . . . .	1
99 36 245	—	Zahnscheibe J 12,5 für Motorbolzen (bei Beiwagenanschluß 2 Stück) . . . . .	4

Bestell-Nr.	Bild-Nr.	Teil-Bezeichnung	Stück
99 22 145	—	Sechskantmutter M 12 x 1,5 — 6 S atr. für Motorbolzen (bei Beiwagenanschluß 2 Stück)	4
<b>Sattel:</b>			
70 02 121	50	Abstandsrohr	1
70 02 123	51	Abstandsrohr	1
70 02 124	52	Abstandsrohr	1
70 02 125	53	Schraubbüchse	1
70 02 129	54	Mutter	1
99 36 205	—	Zahnscheibe J 8,4	1
99 31 066	—	Scheibe 8,4 atr.	1
99 32 091	—	Federscheibe B 8	2
70 02 164	55	Sattelträger	1
70 02 137	56	Ringschraube	1
70 02 133	—	Scheibe	2
99 22 094	59	Mutter M 8 x 1 — 6 S atr.	2
99 21 606	60	Flache Sechskantmutter M 8 x 1 — 6 S atr.	1
99 21 617	61	Mutter M 10 x 1 — 6 S atr. für Ringschraube	1
99 14 040	62	Sechskantschraube M 8 x 1 x 28 — 8 G atr.	1
99 14 070	63	Sechskantschraube M 8 x 1 x 45 — 8 G atr.	1
99 14 089	64	Sechskantschraube M 8 x 1 x 68 — 8 G atr.	1
70 02 102	65	Zugfeder verchr.	1
70 02 005	66	Sattel	1
<b>Batteriebefestigung:</b>			
80 42 109	67	Batterieunterlage wahlweise Best.-Nr. 80 42 110	1
99 36 135	—	Zahnscheibe J 6,4	1
99 13 480	68	Sechskantschraube M 6 x 25 — 8 G atr.	1
99 22 059	69	Sechskantmutter M 6 — 6 S atr.	1
80 42 220	70	Batteriespannband vorn	1
80 42 221	71	Batteriespannband hinten	1