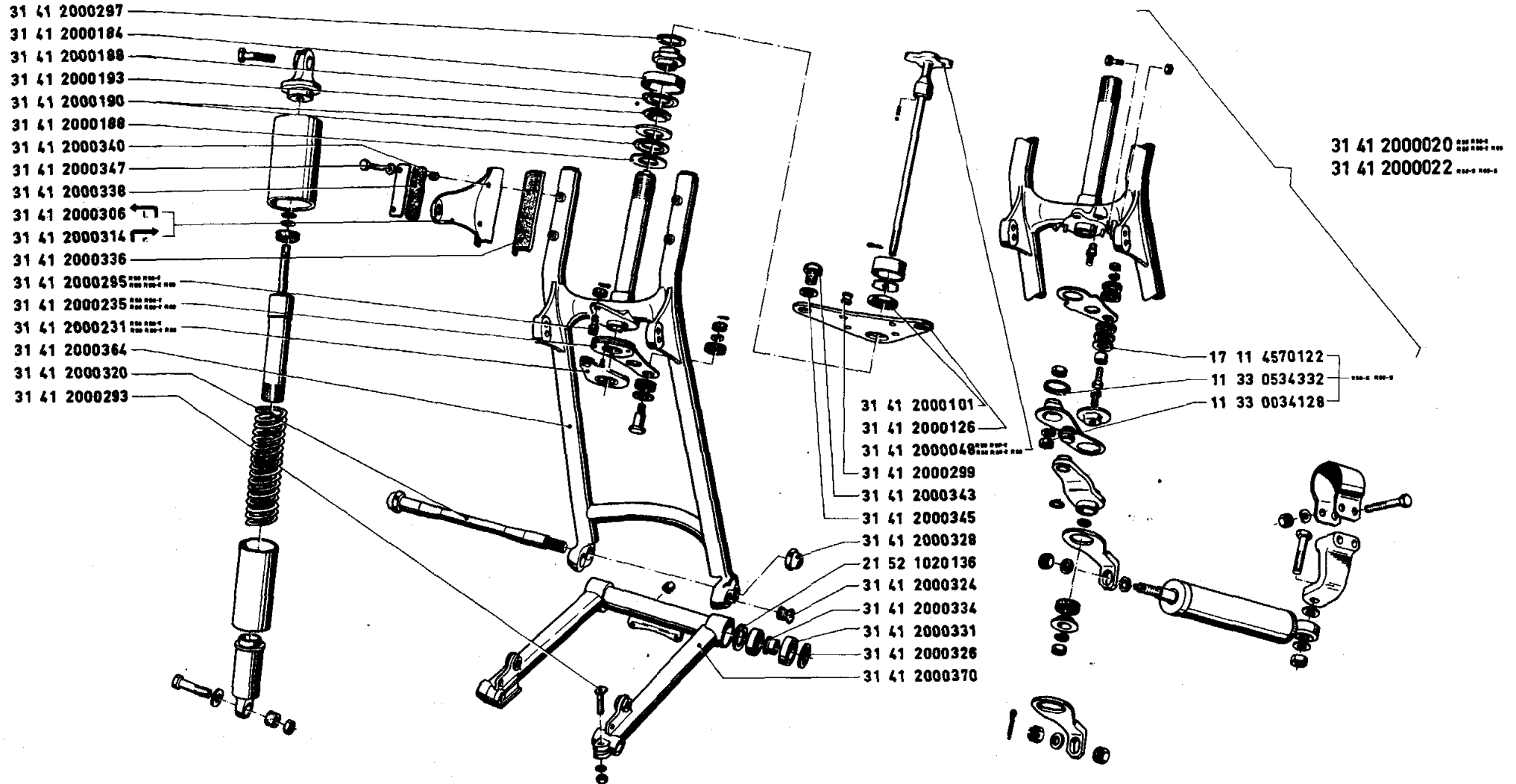

Vorderachse

Front Axle
Essieu Avant



R 50 R 50-2
 R 50-S
 R 60 R 60-2
 R 69 R 69-S

Vorderachse
Front axle
Essieu AV

- Vorderradschwinggabel
 - Front wheel swing fork
 - Fourche oscillante avant

31.4

1/3 1.9.1968



Vorderachse - Vorderradschwingabel
 Front axle - Front wheel swing fork
 Essieu AV - Fourche oscillante avant

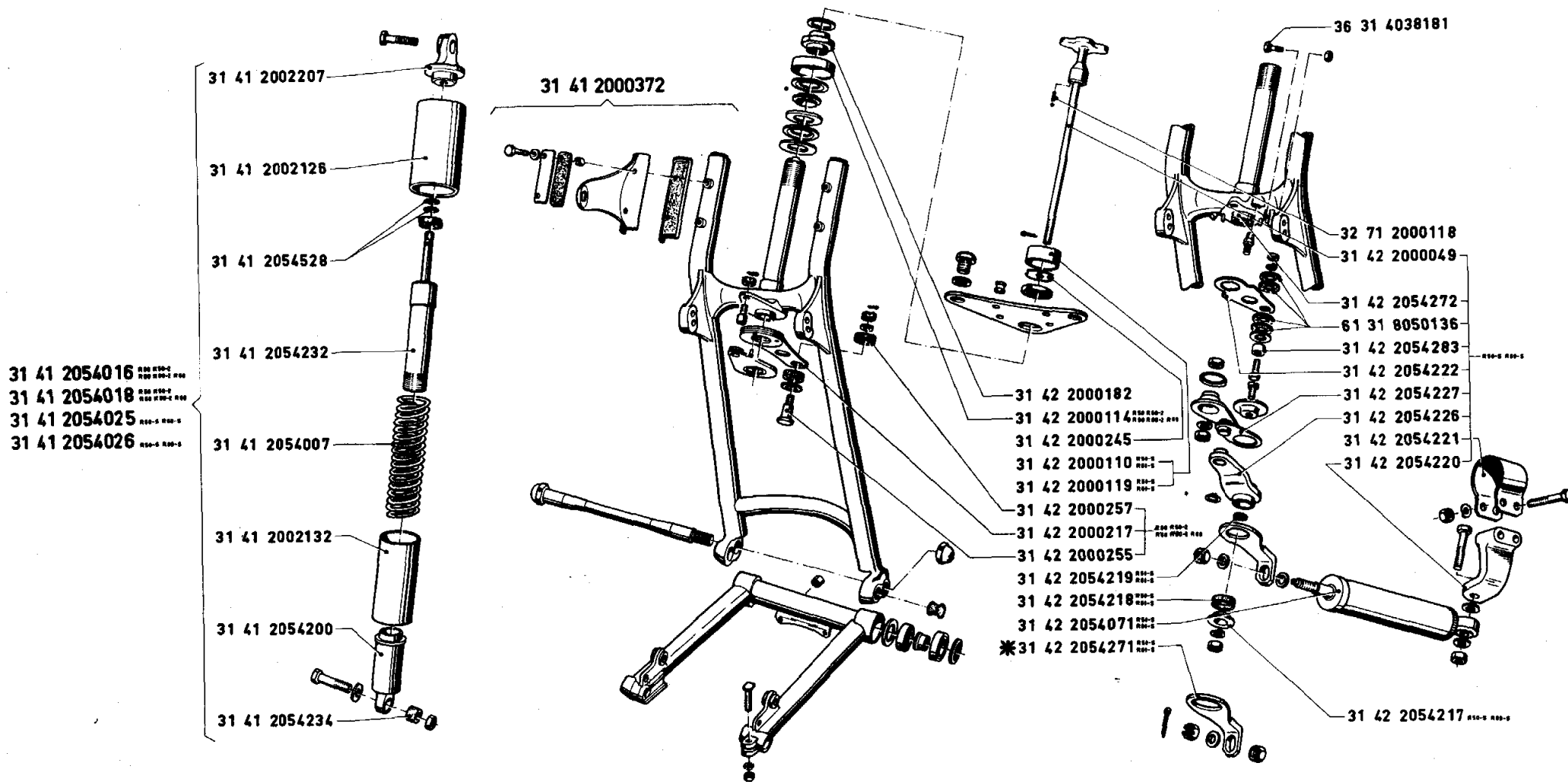
31.4

Änderungen
 Modifications
 Modifications

1/3

1.9.1968

Änderung Nr.	Teil-Nr.	Stück/E							Sym-bol	Teil-Benennung	Denomination of parts	Dénomination de pièces	Änderung Nr.	Teil-Nr.	Bemerkungen
		R 90	R 902	R 903	R 90	R 902	R 90	R 903							
	11 33 0034128			1				1	FE	Sechskantmutter	Hex. nut	Ecrou à six pans			
	11 33 0534332			1				1		Federscheibe	Spring washer	Disque élastique			
	17 11 4570122			1				1		Scheibe	Washer	Disque			
	21 52 1020136	2	2	2	2	2	2	2		Scheibe	Washer	Disque			
	31 41 2000020	1	1	1	1	1	1	1		Vorderradschwingabel	Front wheel swing fork	Fourche oscillante avant			
	31 41 2000022			1				1		Vorderradschwingabel mit Lenkungsdämpfer	Front wheel swing fork with steering damper	Fourche oscillante avant avec amortisseur de direction			
	31 41 2000048	1	1	1	1	1	1	1		Knebelschraube	Thumb screw	Vis de serrage			
	31 41 2000101	1	1	1	1	1	1	1		Obere Mutter	Upper nut	Ecrou, ext.			
	31 41 2000126	1	1	1	1	1	1	1		Obere Gabelführung	Upper fork guide	Guide de fourche, ext.			
	31 41 2000188	2	2	2	2	2	2	2		Lauftring mit Innenschulter	Ball race with inside shoulder	Butée à billes avec épaulement, int.			
	31 41 2000184	1	1	1	1	1	1	1		Schutzkappe	Protection cap	Chape de protection			
	31 41 2000190	2	2	2	2	2	2	2		Lauftring mit Außenschulter	Ball race with outside shoulder	Butée à billes avec épaulement, sup.			
	31 41 2000193	1	1	1	1	1	1	1		Kugelhalter	Ball cage	Support de bille			
	31 41 2000231	1	1	1	1	1	1	1		Druckplatte	Thrust spring	Plaque de pression			
	31 41 2000235	2	2	2	2	2	2	2		Dämpfungsscheibe	Damper washer	Disque amortisseur			
	31 41 2000293	1	1	1	1	1	1	1		Klemmschraube	Clamping screw	Vis de serrage			
	31 41 2000295	1	1	1	1	1	1	1		Bolzen	Bolt	Boulon			
	31 41 2000297	1	1	1	1	1	1	1		Paßscheibe	Shim	Disque de compensating			
	31 41 2000299	2	2	2	2	2	2	2		Gummistopfen	Rubber plug	Boulon de caoutchouc			
	31 41 2000306	1	1	1	1	1	1	1		Scheinwerferhalter	Headlight bracket	Support de phare			
	31 41 2000314	1	1	1	1	1	1	1		Scheinwerferhalter	Headlight bracket	Support de phare			
	31 41 2000320	1	1	1	1	1	1	1		Bolzen	Bolt	Boulon			
	31 41 2000324	2	2	2	2	2	2	2		Verschlußpfropfen	Plug	Bouchon de serrure			
	31 41 2000326	2	2	2	2	2	2	2		Paßscheibe	Shim	Disque de compensating			
	31 41 2000328	1	1	1	1	1	1	1		Hutmutter	Cap nut	Ecrou de chape			
	31 41 2000331	2	2	2	2	2	2	2		Dichtring	Seal ring	Anneau de garniture			
	31 41 2000334	2	2	2	2	2	2	2		Druckhülse	Thrust sleeve	Douille de pression			
	31 41 2000336	2	2	2	2	2	2	2		Unterlegplatte	Pad	Plaque			
	31 41 2000338	2	2	2	2	2	2	2		Zwischenplatte	Spacer plate	Plaque intermédiaire			
	31 41 2000340	4	4	4	4	4	4	4		Abstandsring	Spacer ring	Anneau d'écartement			
	31 41 2000343	2	2	2	2	2	2	2		Gabelschraube	Fork screw	Vis de fourche			
	31 41 2000345	6	6	6	6	6	6	6		Unterlegscheibe	Washer	Rondelle			
	31 41 2000347	2	2	2	2	2	2	2		Befestigungsblech	Attaching plate	Tôle de fixation			
	31 41 2000364	1	1	1	1	1	1	1		Schwingabelholm	Swing arm	Fourche avant			
	31 41 2000370	1	1	1	1	1	1	1		Vorderradschwinge	Front wheel swing arm	Bras oscillante avant			



R 50 R 50-2
 R 50-S
 R 60 R 60-2
 R 69 R 69-S

Vorderachse - Vorderradschwinggabel
 Front axle - Front wheel swing fork
 Essieu AV - Fourche oscillante avant

31.4

2/3

1.9.1968



Vorderrachse - Vorderradschwingabel
 Front axle - Front wheel swing fork
 Essieu AV - Fourche oscillante avant

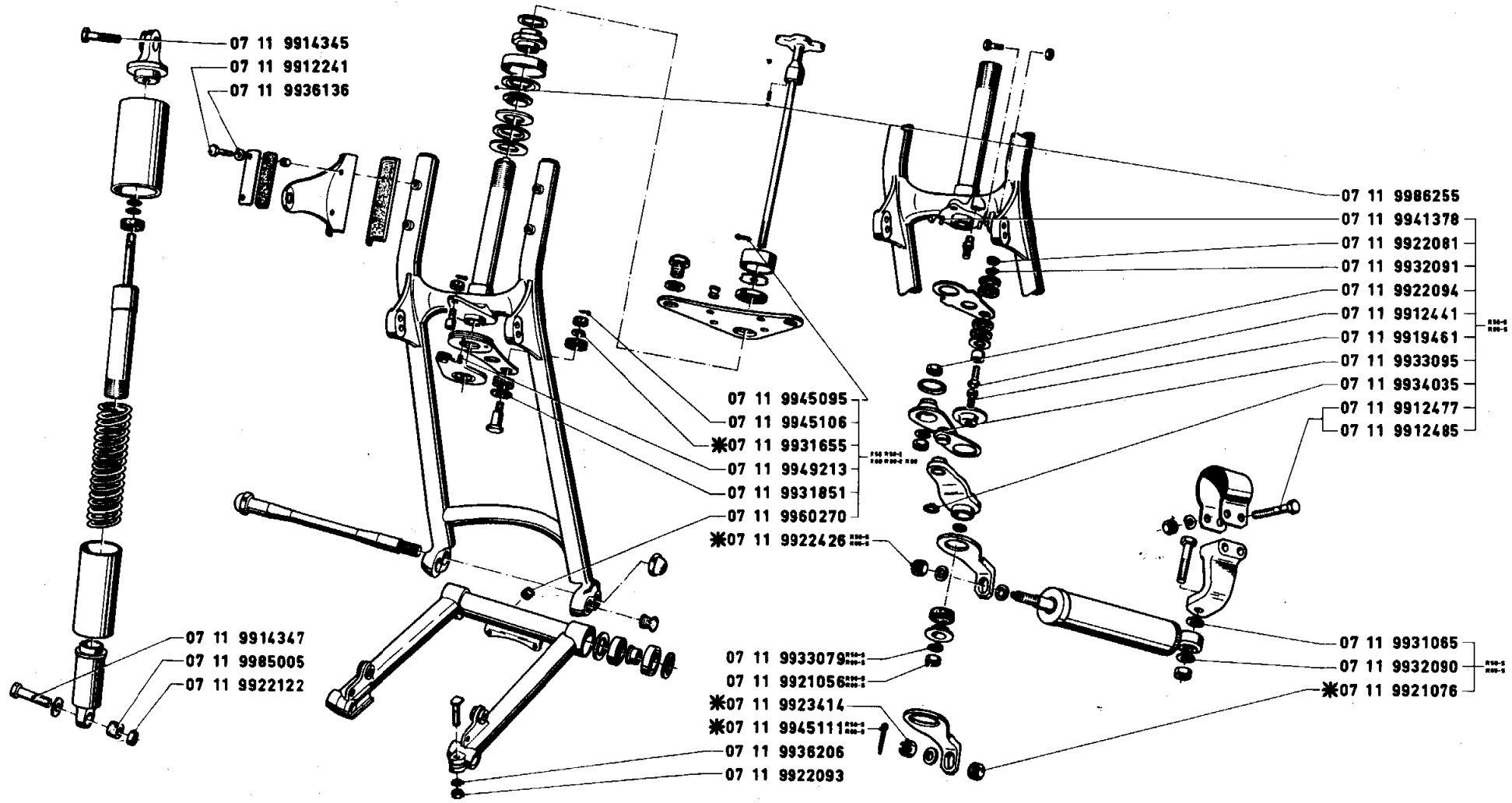
31.4

Änderungen
 Modifications
 Modifications

2/3

1.9.1968

Änderung Nr.	Teil-Nr.	Stück/E								Sym- bol	Teil-Benennung	Denomination of parts	Dénomination de pièces	Änderung Nr.	Teil-Nr.	Bemerkungen
		R 80	R 80/2	R 80/5	R 80	R 80/2	R 80	R 80/5	R 80/5							
	31 41 2000372	1	1	1	1	1	1	1		Satz Scheinwerferhalter	Set headlight brackets	Support de phare (jeu)	*	31 42 2054271	{ R 50-S F _g 565 635 → { R 69-S F _g 657 824	
	31 41 2002126	2	2	2	2	2	2	2		Verkleidung, oben	Covering, upper	Revêtement, ext.				
	31 41 2002132	2	2	2	2	2	2	2		Verkleidung unten Alu.-pol.	Covering lower alu. polished	Revêtement alu.-pol., inf.				
	31 41 2002207	2	2	2	2	2	2	2		Federbeinauge, oben	Telescopic eye, upper	Oeil de jambe de force, ext.				
	31 41 2054007	2	2	2	2	2	2	2		Tragfeder 6 Ø	Suspension spring 6 Ø	Ressort de suspension 6 Ø				
	31 41 2054016	2	2					2		Federbein mit Alu. pol. Verkleidung, unten	Telescopic leg with alu. pol. covering lower	Jambe de force avec revêtement alu.-pol., inf.				
	31 41 2054018	2	2					2		Federbein mit lackierter Verkleidung, unten	Telescopic leg with painted covering lower	Jambe de force avec revêtement alu.-pol., inf.				
	31 41 2054025			2				2		Federbein mit Alu.-pol. Verkleidung, unten	Telescopic leg with alu. pol. covering, lower	Jambe de force avec revêtement alu.-pol., inf.				
	31 41 2054026			2				2		Federbein mit lackiert. Verkleidung, unten	Telescopic leg with painted covering, lower	Jambe de force avec revêtement laqué, inf.				
	31 41 2054200	2	2	2	2	2	2	2		Federbeinauge, unten	Telescopic leg eye, lower	Oeil de jambe de force, inf.				
	31 41 2054232	2	2	2	2	2	2	2		Stoßdämpfer kpl.	Shock absorber kpl.	Amortisseur kpl.				
	31 41 2054234	4	4	4	4	4	4	4		Silentbloc	Silent bloc	Silent bloc				
	31 41 2054528	4	4	6	4	4	4	6		Anschlagring	Stop ring	Anneau de butée				
	31 42 2000049			1				1		Knebelschraube	Thumb screw	Vis de serrage				
	31 42 2000110			1				1		Sicherungskappe	Lock cap	Chape de sécurité				
	31 42 2000114	1	1		1	1	1	1		Sicherungskappe	Lock cap	Chape de sécurité				
	31 42 2000217	1	1		1	1	1	1		Widerstandsblech	Resistance plate	Tôle d'arrêt				
	31 42 2000119			1				1		Sicherungskappe, 10mm erhöht	Lock cap 10 mm raised	Chape de sécurité, 10 mm hausse				
	31 42 2000182	1	1	1	1	1	1	1		Untere Mutter	Lower nut	Ecrou, inf.				
	31 42 2000245	1	1	1	1	1	1	1		Sicherungscheibe	Safety washer	Disque de sécurité				
	31 42 2000255	1	1		1	1	1	1		Halteschraube	Retaining screw	Vis d'arrêt				
	31 42 2000257	2	2		2	2	2			Gummiring	Rubber ring	Anneau de caoutchouc				
	31 42 2054071			1				1		Lenkungsämpfer	Steering damper	Amortisseur de direction				
	31 42 2054217			2				2		Halteblech	Retaining plate	Assiette de retenue				
	31 42 2054218			1				1		Führungsring	Guide ring	Anneau de guidage				
	31 42 2054219			2				2		Abstandsscheibe	Spacer washer	Disque d'écartement				
	31 42 2054220			1				1		Lagerbock	Support	Support				
	31 42 2054221			1				1		Schelle	Clamp	Collier				
	31 42 2054222			1				1		Widerstandsblech	Resistance plate	Tôle d'arrêt				
	31 42 2054226			1				1		Feststellhebel	Arresting lever	Levier de réglage				
	31 42 2054227			1				1		Schaltgelenk	Control joint	Genou				
*	31 42 2054271			1				1		Anschlagbügel	Attachment bracket	Etrier de butée				
	31 42 2054272			1				1		Lagerbolzen	Bearing bolt	Boulon de palier				
	31 42 2054283			1				1		Distanzrohr	Spacer tube	Tube d'écartement				
	32 71 2000118	2	2	2	2	2	2	2		Druckfeder	Thrust spring	Ressort de pression				
	36 31 4038181			1				1		Sechskantschraube	Hex. head screw	Vis à six pans				
	61 31 8050136			4				4		Gummscheibe	Rubber washer	Disque de caoutchouc				



R 50 R 50-2
R 50-S
R 60 R 60-2
R 69 R 69-S

Vorderachse - Vorderradschwinggabel
Front axle - Front wheel swing fork
Essieu AV - Fourche oscillante avant

31.4

3/3

1.9.1968



Vorderachse - Vorderradschwingabel
 Front axle - Front wheel swing fork
 Essieu AV - Fourche oscillante avant

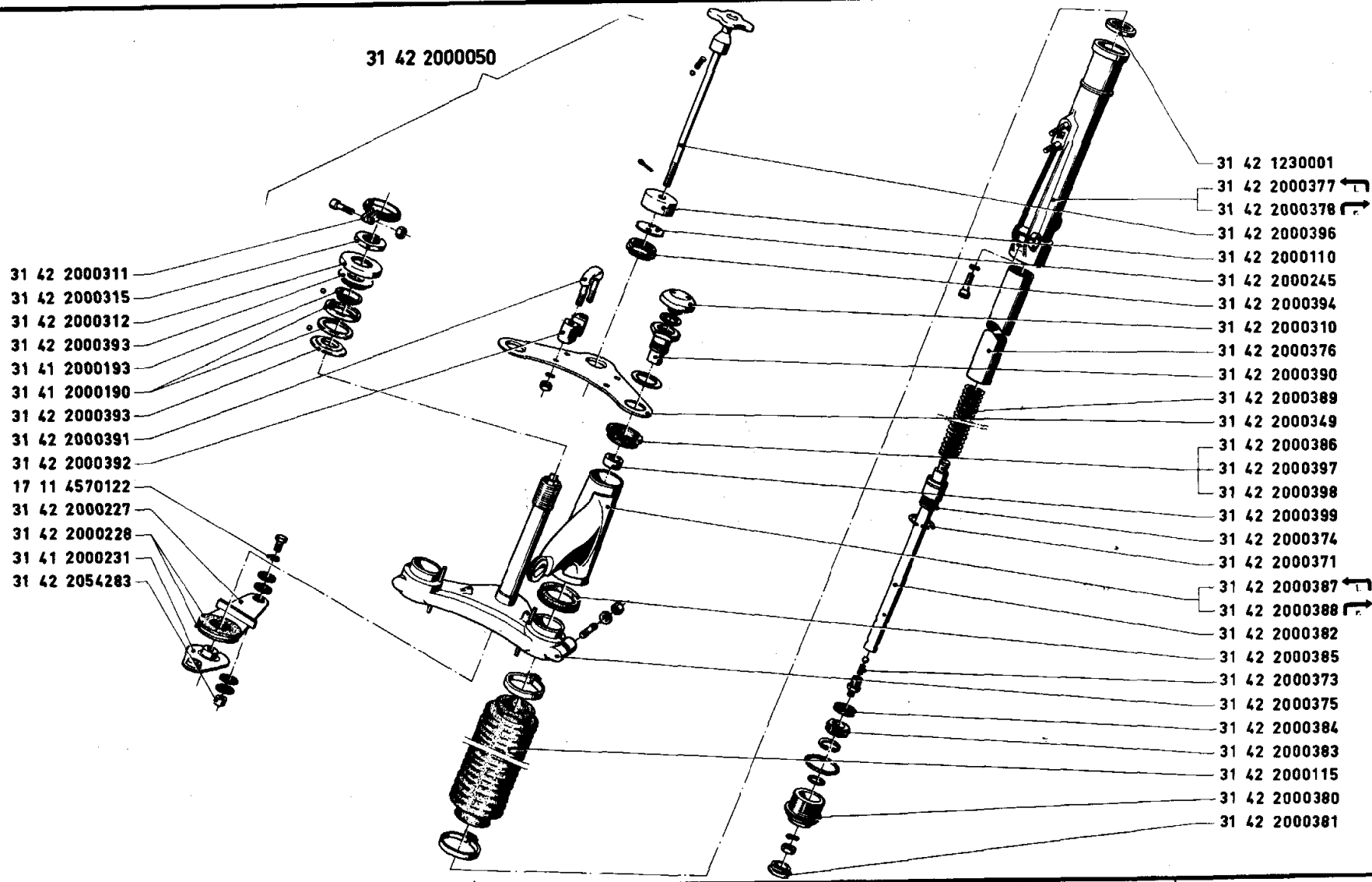
31.4

Änderungen
 Modifications
 Modifications

3/3

1.9.1968

Änderung Nr.	Teil-Nr.	Stück/E								Sym- bol	Teil-Benennung	Denomination of parts	Dénomination de pièces	Änderung Nr.	Teil-Nr.	Bemerkungen
		R 60	R 62	R 65	R 66	R 67	R 68	R 69	R 70							
	07 11 9912241	4	4	4	4	4	4	4		Sechskantschraube M 6 x 20	Hex. head screw M 6 x 20	Vis à six pans M 6 x 20	*	07 11 9922426	} R 50-S → Fg 565 634 } R 69-S → Fg 657 823	
	07 11 9912441			1				1		Sechskantschraube M 8 x 25	Hex. head screw M 8 x 25	Vis à six pans M 8 x 25				
	07 11 9912477			2				2		Sechskantschraube M 8 x 35	Hex. head screw M 8 x 35	Vis à six pans M 8 x 35				
	07 11 9912485			1				1		Sechskantschraube M 8 x 40	Hex. head screw M 8 x 40	Vis à six pans M 8 x 40	*	07 11 9921076	} R 50-S Fg 565 635 → } R 69-S Fg 657 824 →	
	07 11 9914345	2	2	2	2	2	2	2		Sechskantschraube M 10 x 1 x 42	Hex. head screw M 10 x 1 x 42	Vis à six pans M 10 x 1 x 42	*	07 11 9923414		
	07 11 9914347	2	2	2	2	2	2	2		Sechskantschraube M 10 x 1 x 48	Hex. head screw M 10 x 1 x 48	Vis à six pans M 10 x 1 x 48	*	07 11 9931655		
	07 11 9919461			1				1		Zylinderschraube AM 6 x 10	Fillister head screw AM 6 x 10	Vis cylindrique AM 6 x 10	*	07 11 9945111		
	07 11 9921056			2				2		Sechskantmutter BM 6	Hex. nut BM 6	Ecrou à six pans BM 6				
*	07 11 9921076			1				1		Sechskantmutter BM 8	Hex. nut BM 8	Ecrou à six pans BM 8				
	07 11 9922081			4				4		Sechskantmutter M 8	Hex. nut M 8	Ecrou à six pans M 8				
	07 11 9922093	1	1	1	1	1	1	1		Sechskantmutter M 8 x 1	Hex. nut M 8 x 1	Ecrou à six pans M 8 x 1				
	07 11 9922094			2				2		Sechskantmutter M 8 x 1	Hex. nut M 8 x 1	Ecrou à six pans M 8 x 1				
	07 11 9922122	4	4	4	4	4	4	4		Sechskantmutter M 10 x 1	Hex. nut M 10 x 1	Ecrou à six pans M 10 x 1				
*	07 11 9922426			1				1		Sechskantmutter M 8	Hex. nut M 8	Ecrou à six pans M 8				
*	07 11 9923414	2	2	2	2	2	2	2		Kronenmutter M 8	Castle nut M 8	Ecrou crénelé M 8				
	07 11 9931065			1				1		Scheibe 8,4	Washer 8,4	Disque 8,4				
*	07 11 9931655	1	1	1	1	1	1	1		Scheibe 8,4	Washer 8,4	Disque 8,4				
	07 11 9931851	1	1	1	1	1	1	1		Scheibe 16	Washer 16	Disque 16				
	07 11 9932090			3				3		Federscheibe B 8	Spring washer B 8	Disque élastique B 8				
	07 11 9932091			1				1		Federscheibe	Spring washer	Disque élastique				
	07 11 9933079			1				1		Federring B 6	Lock washer B 6	Anneau élastique B 6				
	07 11 9933095			1				1		Federring B 8	Lock washer B 8	Anneau élastique B 8				
	07 11 9934035			1				1		Sicherungsring 8 x 0,8	Snap ring 8 x 0,8	Anneau de sécurité 8 x 0,8				
	07 11 9936136	4	4	4	4	4	4	4		Zahnscheibe J 6,4	Shakeproof washer J 6,4	Disque dentée J 6,4				
	07 11 9936206	1	1	1	1	1	1	1		Zahnscheibe J 8,4	Shakeproof washer 8,4	Disque dentée J 8,4				
	07 11 9941378			2				2		Spannhülse	Tension sleeve	Douille de serrage				
	07 11 9945095	1	1	1	1	1	1	1		Splint 2 x 18	Split pin 2 x 18	Goupille 2 x 18				
	07 11 9945106	2	2	2	2	2	2	2		Splint 2 x 18	Split pin 2 x 18	Goupille 2 x 18				
*	07 11 9945111			1				1		Splint 2 x 20	Split pin 2 x 20	Goupille 2 x 20				
	07 11 9949213	3	3	3	3	3	3	3		Niete C 3 x 10	Rivet C 3 x 10	Rivet C 3 x 10				
	07 11 9985005	2	2	2	2	2	2	2		Kegellager	Ball bearing	Pafier de conique				
	07 11 9986255	48	48	48	48	48	48	48		Kugel 5,5 mm III	Ball 5,5 mm III	Bille 5,5 mm III				
	07 11 9960270	1	1	1	1	1	1	1		Schmiernippel AM 8 x 1	Lubrication nipple AM 8 x 1	Graisseur AM 8 x 1				



R 50-2 USA
 R 60-2 USA
 R 69-2 USA

Vorderachse (USA)
 Front axle (USA)
 Essieu AV (USA)

- Vorderrad - Teleskopgabel
 - Front wheel - telescop fork
 - Roue avant - fourche télescopique

31.4

1/2

1.9.1968



Vorderachse (USA)
Front axle (USA)
Essieu AV (USA)

- Vorderrad - Teleskopgabel
- Front wheel - telescop fork
- Roue avant - fourche télescopique

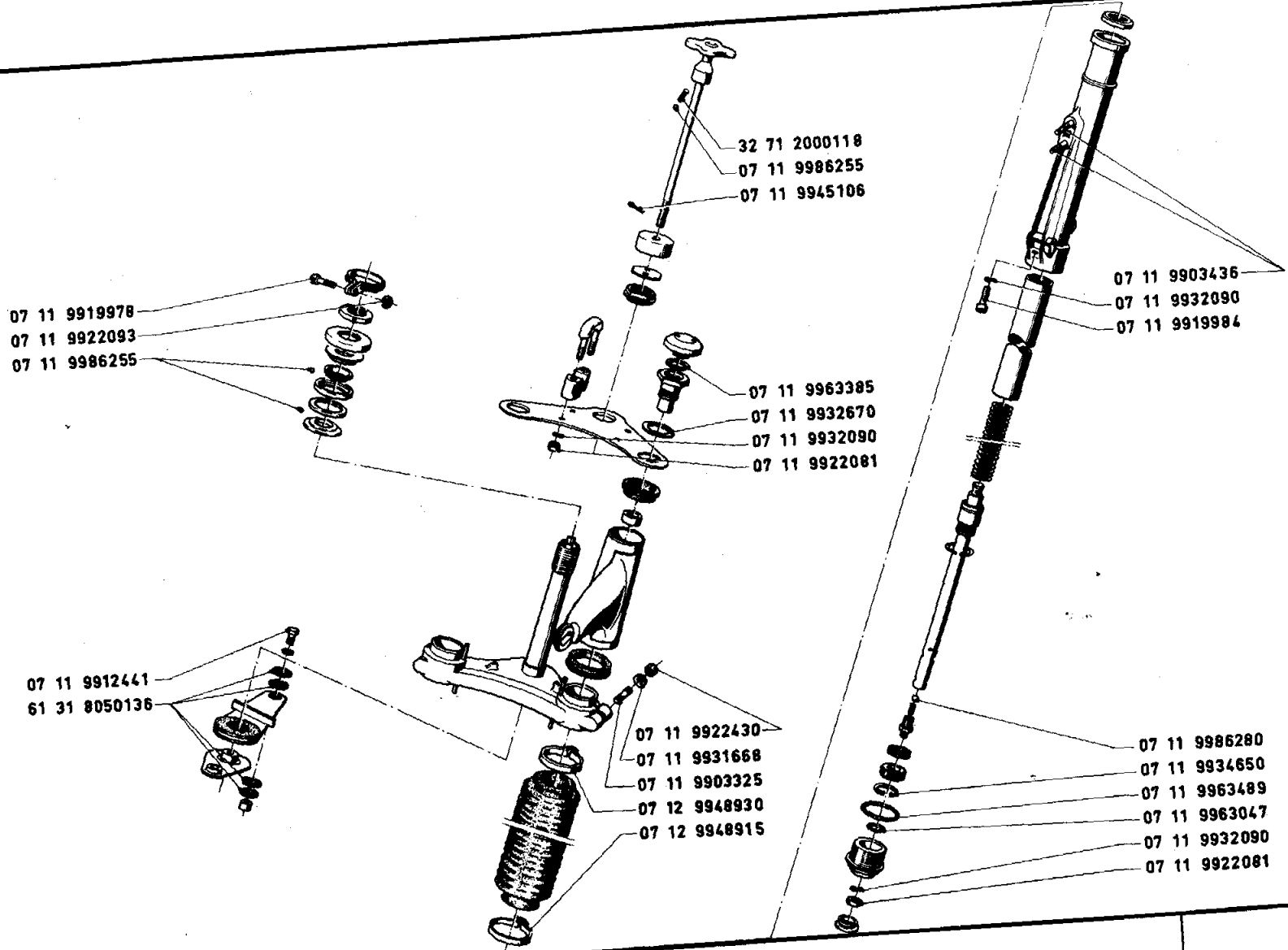
31.4

Anderungen
Modifications
Modifications

1/2

1.9.1968

Änderung Nr.	Teil-Nr.	Stück/E			Sym- bol	Teil-Benennung	Denomination of parts	Dénomination de pièces	Änderung Nr.	Teil-Nr.	Bemerkungen
		REG-USA	REG-USA	REG-USA							
	17 11 4570122	1	1	1		Scheibe	Washer				
	31 41 2000190	2	2	2		Lauftring mit Außenschulter	Ball race with outside shoulder				
	31 41 2000193	1	1	1		Kugelhalter	Ball cage				
	31 41 2000231	1	1	1		Druckplatte	Thrust plate				
	31 42 1230001	2	2	2		Hutmanschette	Cap collar				
	31 42 2000050	1	1	1		Vorderrad-Teleskopgabel	Front wheel telescop fork				
	31 42 2000110	1	1	1		Sicherungskappe	Lock cap				
	31 42 2000115	2	2	2		Gummibaig	Rubber boot				
	31 42 2000227	1	1	1		Dämpfungsscheibenhalter einbaufertig	Damper washer holder ready for installation				
	31 42 2000228	2	2	2		Dämpfungsscheibe	Damper washer				
	31 42 2000245	1	1	1		Sicherungsring	Snap ring				
	31 42 2000310	2	2	2		Verschlußkappe	Cap				
	31 42 2000311	1	1	1		Klemmring	Clamping ring				
	31 42 2000312	1	1	1		Schutzkappe	Protection cap				
	31 42 2000315	1	1	1		Kreuzlochmutter	Cross vent nut				
	31 42 2000349	1	1	1		Gabelbrücke, oben	Fork bridge, upper				
	31 42 2000371	6	6	6		Lamellenring	Lamina ring				
	31 42 2000373	2	2	2		Druckfeder	Thrust spring				
	31 42 2000374	2	2	2		Druckfeder	Thrust spring				
	31 42 2000375	1	1	1		Gabelbrücke, unten	Fork bridge, lower				
	31 42 2000376	2	2	2		Gabelstandrohr	Fork stand tube				
	31 42 2000377	1	1	1		Gabelgleitrohr	Fork sliding tube				
	31 42 2000378	1	1	1		Gabelgleitrohr	Fork sliding tube				
	31 42 2000380	2	2	2		Bodenverschraubung	Bowden screwing				
	31 42 2000381	2	2	2		Verschlußkappe, Gummi	Plug cap, rubber				
	31 42 2000382	2	2	2		Zus. Dämpfer	Assembly damper				
	31 42 2000383	2	2	2		Düse für Stoßdämpfer	Jet for shock absorber				
	31 42 2000384	2	2	2		Anschlagbüchse	Stop bushing				
	31 42 2000385	2	2	2		Gummiring, unten	Rubber ring, lower				
	31 42 2000386	2	2	2		Gummiring, oben	Rubber ring, upper				
	31 42 2000387	1	1	1		Scheinwerferhalter	Headlight bracket				
	31 42 2000388	1	1	1		Scheinwerferhalter	Headlight bracket				
	31 42 2000389	2	2	2		Gabeltragfeder	Fork suspension spring				
	31 42 2000390	2	2	2		Federlager, oben	Spring bear, upper				
	31 42 2000391	2	2	2		Klemmbock, oben	Clamping support, upper				
	31 42 2000392	2	2	2		Klemmbock, unten	Clamping support, lower				
	31 42 2000393	2	2	2		Lauftring mit Innenschulter	Ball race with inside shoulder				
	31 42 2000394	1	1	1		Zentriermutter	Centering nut				
	31 42 2000396	1	1	1		Knebelschraube (einbaufertig)	Thumb screw (ready for installation)				
	31 42 2000397	2	2	2		Gummiring, oben	Rubber ring, upper				
	31 42 2000398	2	2	2		Gummiring, oben	Rubber ring, upper				
	31 42 2000399	2	2	2		Beilage	Spacer				
	31 42 2054283	1	1	1		Distanzrohr	Spacer tube				



R 50-2 USA
R 60-2 USA
R 69-2 USA

Vorderachse (USA)
Front axle (USA)
Essieu AV (USA)

- Vorderrad - Teleskopgabel
- Front wheel - telescop fork
- Roue avant - fourche télescopique

31.4

2/2

1.9.1968



Vorderachse (USA)
Front axle (USA)
Essieu AV (USA)

- Vorderrad - Teleskopgabel
- Front wheel - telescop fork
- Roue avant - fourche télescopique

31.4

Änderungen
Modifications
Modifications

2/2

1.9.1968

Änderung Nr.	Teil-Nr.	Stück/E			Sym- bol	Teil-Benennung	Denomination of parts	Dénomination de pièces	Änderung Nr.	Teil-Nr.	Bemerkungen
		R90-2USA	R90-2USA	R90-2USA							
	32 71 2000118	2	2	2		Feder	Spring	Ressort			
	61 31 8050136	4	4	4		Gummischeibe	Rubber washer	Disque de caoutchouc			
	07 11 9903325	4	4	4		Stiftschraube M 8 x 25	Stud M 8 x 25	Goujon M 8 x 25			
	07 11 9903436	2	2	2		Stiftschraube	Stud	Goujon			
	07 11 9912441	1	1	1		Sechskantschraube M 8 x 25	Hex. head screw M 8 x 25	Vis à six pans M 8 x 15			
	07 11 9919978	1	1	1		Zylinderschraube M 8 x 25	Fillister head screw M 8 x 25	Vis cylindrique M 8 x 25			
	07 11 9919984	1	1	1		Zylinderschraube M 8 x 35	Fillister head screw M 8 x 35	Vis cylindrique M 8 x 35			
	07 11 9922081	2	2	2		Sechskantmutter M 8	Hex. nut M 8	Ecrou à six pans M 8			
	07 11 9922093	6	6	6		Sechskantmutter M 8 x 1	Hex. nut M 8 x 1	Ecrou à six pans M 8			
	07 11 9922430	2	2	2		Sechskantmutter M 10	Hex. nut M 10	Ecrou à six pans M 10			
	07 11 9931668	2	2	2		Scheibe 10,5	Washer 10,5	Disque 10,5			
	07 11 9932090	8	8	8		Federscheibe B 8	Spring washer B 8	Disque élastique B 8			
	07 11 9932670	2	2	2		Paßscheibe 32 x 45 x 2,5	Shim 32 x 45 x 2,5	Disque de compensating 32 x 45 x 2,5			
	07 11 9934650	2	2	2		Sg.-Ring 32 x 1,2	Sg.-ring 32 x 1,2	Sg.-anneau 32 x 1,2			
	07 11 9945106	1	1	1		Splint 2 x 18	Split pin 2 x 18	Goupille 2 x 18			
	07 11 9963047	2	2	2		Dichtring C 8 x 11,5	Seal ring C 8 x 11,5	Anneau de garniture C 8 x 11,5			
	07 11 9963385	2	2	2		Dichtring A 24 x 29	Seal ring A 24 x 29	Anneau de sécurité A 24 x 29			
	07 11 9963489	2	2	2		Dichtring A 45 x 52 x 2	Seal ring A 45 x 52 x 2	Anneau de garniture A 45 x 52 x 2			
	07 11 9986255	48	48	48		Kugel 5,5 mm III	Ball 5,5 mm III	Bille 5,5 mm III			
	07 11 9986280	2	2	2		Kugel 8 Ø III	Ball 8 Ø III	Bille 8 Ø III			
	07 12 9948915	2	2	2		Mera Schlauchklemme	Mera hose clamp	Collier de tuyau Mera			
	07 12 9948930	2	2	2		Mera Schlauchklemme	Mera hose clamp	Collier de tuyau Mera			