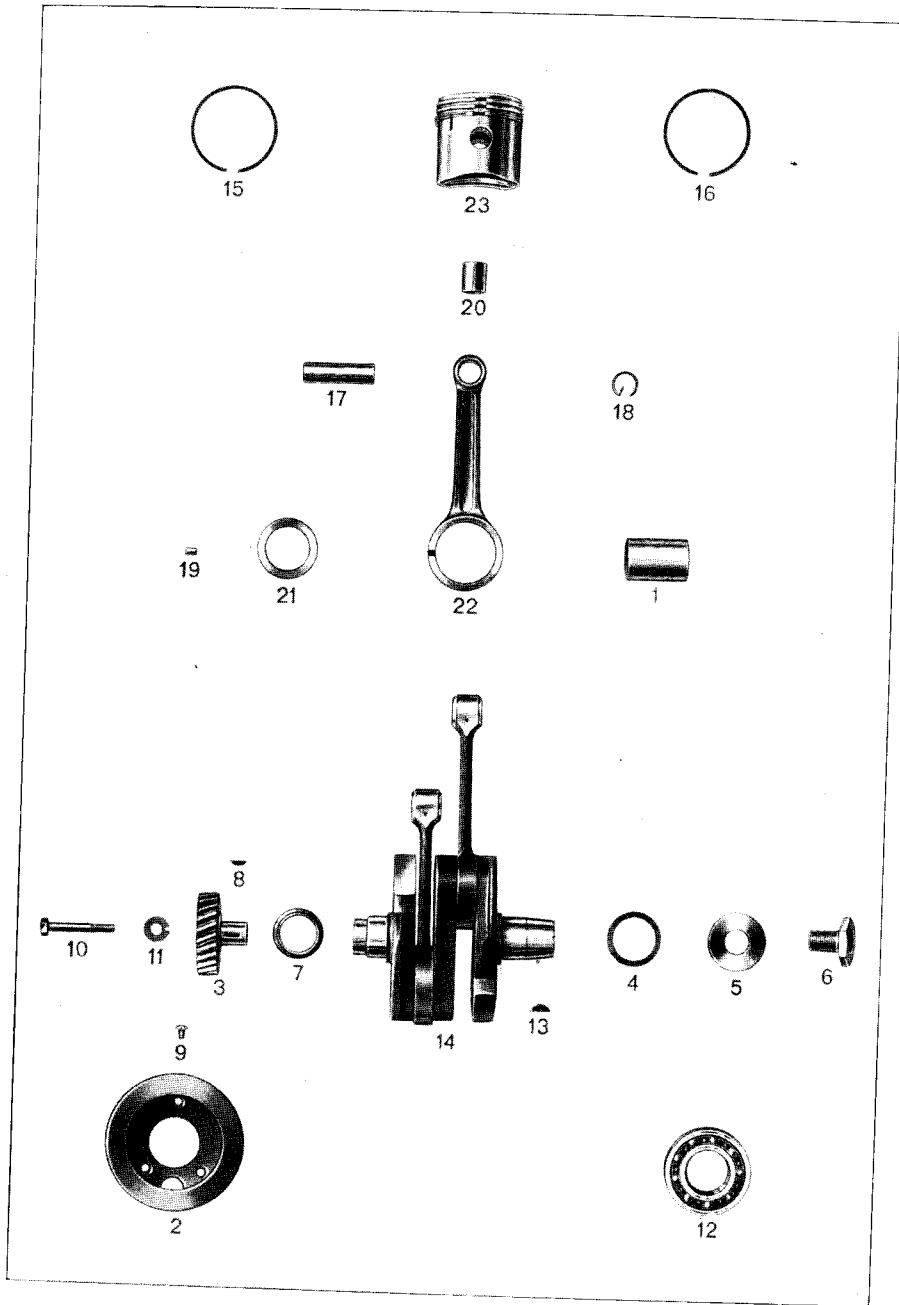
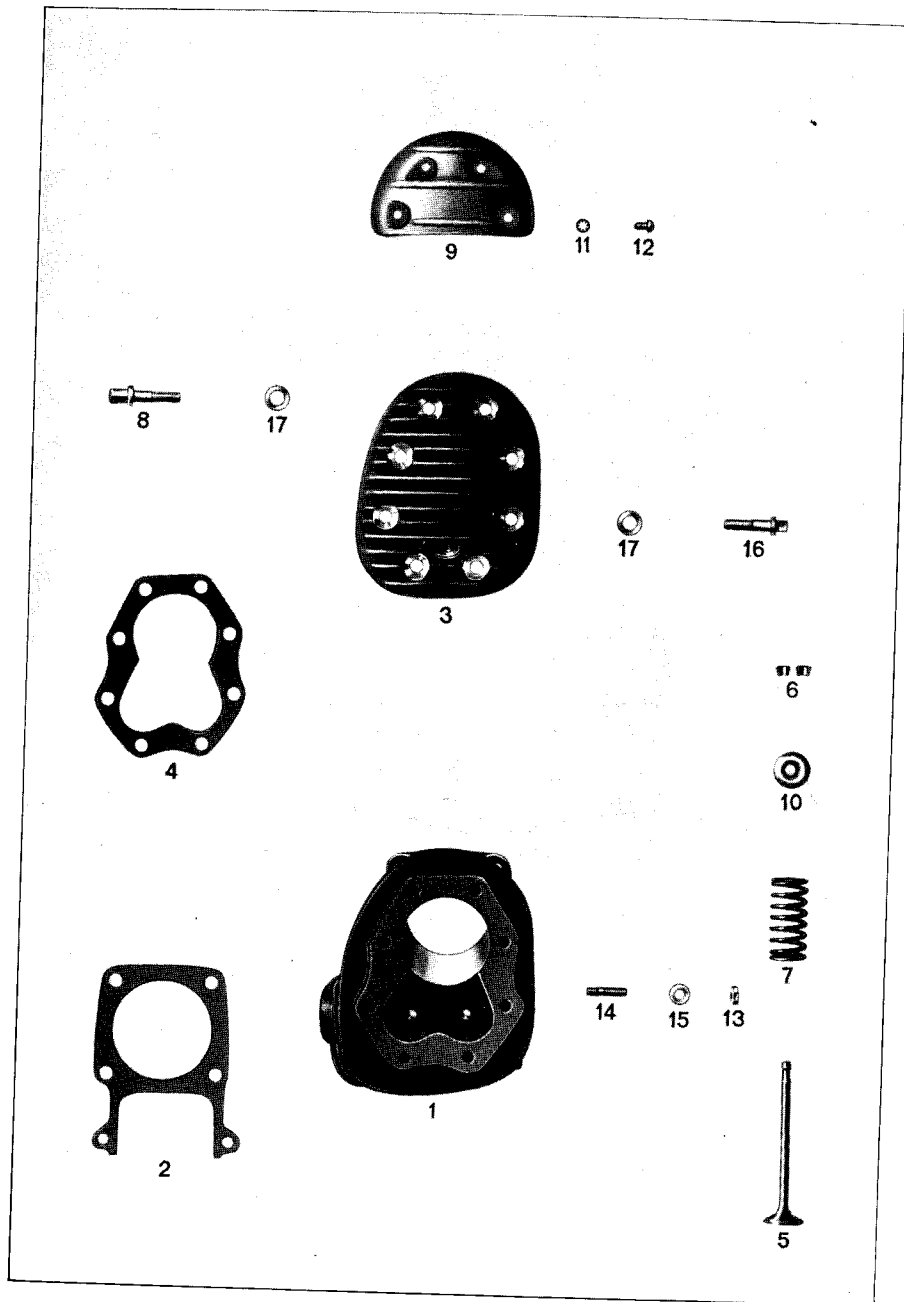


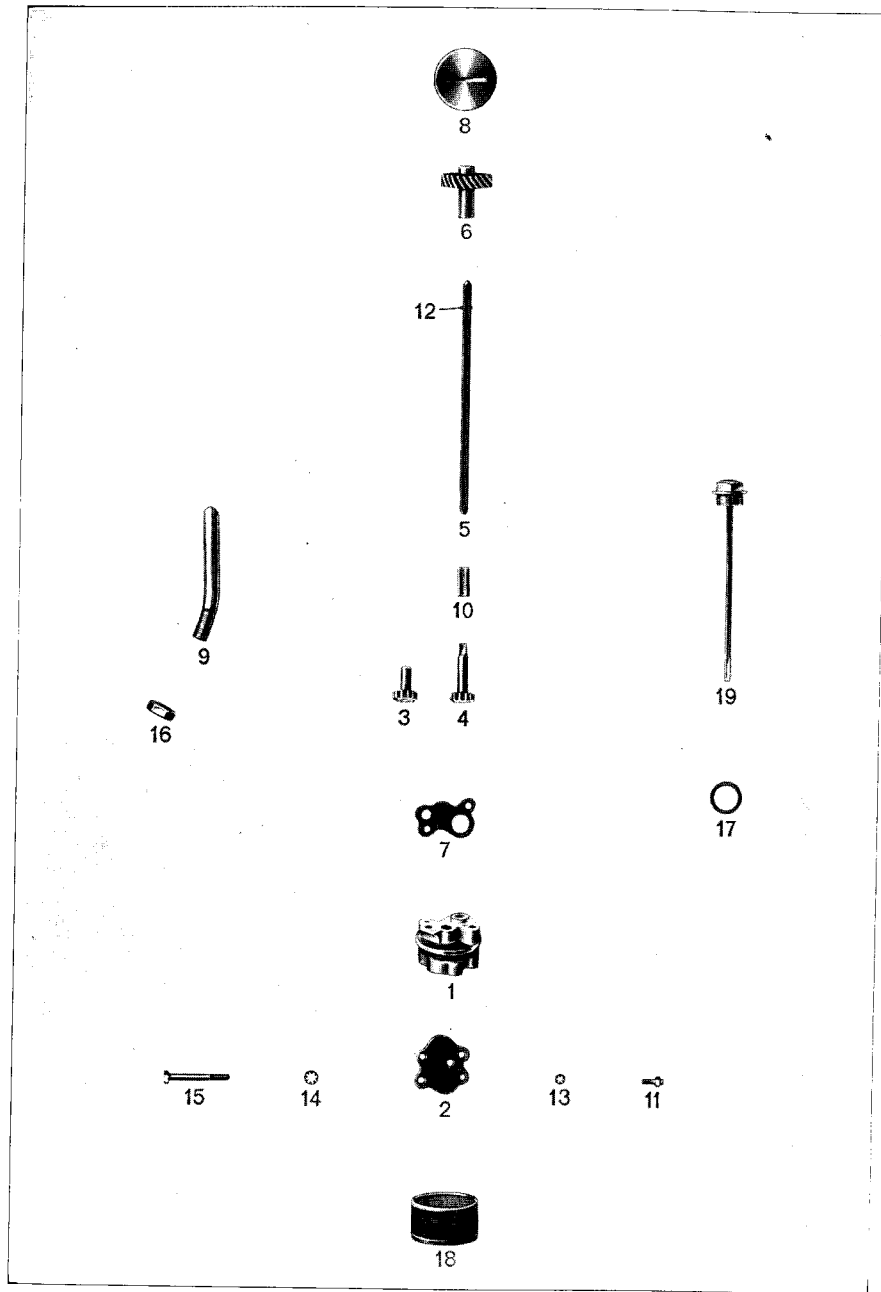
Bestell-Nr.	Bild Nr.	Teilbezeichnung	Stück
261 1 01 004 0	1	Dichtung zum hinteren Lagerdeckel	1
261 1 01 006 0	2	Lagerdeckel, hinten	1
261 1 01 008 0	3	Schutzhaube zum Räderkastendeckel	1
261 1 01 009 0	4	Vordere Lagerbüchse zur Kurbelwelle	1
261 1 01 011 0	5	Hinterere Lagerbüchse zur Steuerwelle	1
261 1 01 014 0	—	Dichtung zur Ölwanne	1
261 1 01 015 0	6	Lagerbüchse für Ölpumpentrieb	1
261 1 01 018 0	7	Dichtringhalter	1
261 1 01 020 0	8	Vorderes Siebblech	1
261 1 01 021 0	9	Hinteres Siebblech	1
261 1 01 035 0	—	Dichtring zum Räderkastendeckel	1
261 1 01 037 0	10	Deckel zur Ventileinstellöffnung	2
261 1 01 038 0	11	Dichtungen zur Ventileinstellöffnung	2
M 69 A 48	12	Schrauben zur hinteren Lagerbüchse	9
4 m 6×10 DIN 7	13	Zylinderstifte zum Räderkastendeckel	2
FZJ 5 St.	14	Zahnscheiben zu 5×9	4
M 5×9 DIN 86	15	Halbrundschraben zu den Siebblechen	4
M 5×10 DIN 63	16	Senkschrauben zum Dichtringhalter	4
FZJ 6 St.	17	Zahnscheiben zu M 6×15, M 6×17, M 6×18	18
M 6×15 Kr 551 atr	18	Schrauben zur Ölwanne	12
M 6×17 DIN 940	—	Stiftschrauben zur Stößelführung	2
M 6×18 Kr 553	19	Schrauben zur Kurbelwellenlagerbüchse	4
M 6 Kr 751	20	Muttern zu M 6×17	2
M 6×30 DIN 63 ca.	21	Senkschrauben zum Räderkastendeckel	4
M 6×42 DIN 63 ca.	22	Senkschrauben zum Räderkastendeckel	6
M 5×60 DIN 83 ca.	23	Senkschrauben zum Ventileinstelldeckel	2
M 8 DIN 934 ca.	24	Muttern zur Getriebebefestigung, Stromerzeugerbefestigung, Schutzhaubenbefestigung	5
M 8 DIN 934 atr	25	Muttern zur Zylinderbefestigung	4
M 8×11 DIN 939	26	Stiftschraube zur Druckfeder für Stromerzeuger	1
M 8×22 DIN 940	27	Stiftschrauben zur Zylinderbefestigung	4
M 8×38 DIN 940	28	Stiftschrauben zur Getriebebefestigung	3
M 8×62 DIN 939	—	Stiftschraube zum Räderkastendeckel	1
8,4 DIN 125 ca.	29	Scheiben zur Zylinderbefestigung	4
8,4 Kr 961 ca.	30	Scheibe zur Schutzhaubenbefestigung	1
M 10×25 DIN 940	31	Stiftschrauben zur Zylinderbefestigung	8
M 10 DIN 934 atr	32	Muttern zur Zylinderbefestigung	8
M 14×1,5 DIN 7604 ca.	33	Verschlußschraube zur Ölwanne	1
B 14×20 DIN 7603	34	Dichtring zur Verschlußschraube	1
St. 10064 B	35	Verschlußpropfen zum Motorgehäuse	1
10203 D	36	Scheiben zu A 48	9
34500 A	37	Filzring zum hinteren Lagerdeckel	1
261 1 06 001 0	38	Ölwanne	1
261 1 06 002 0	39	Flansch zum vorderen Kurbelwellenlager	1
261 1 06 003 0	40	Simmerring	1
261 1 06 051 0	41	Motorgehäuse, vollständig	1
261 1 06 053 0	42	Räderkastendeckel	1



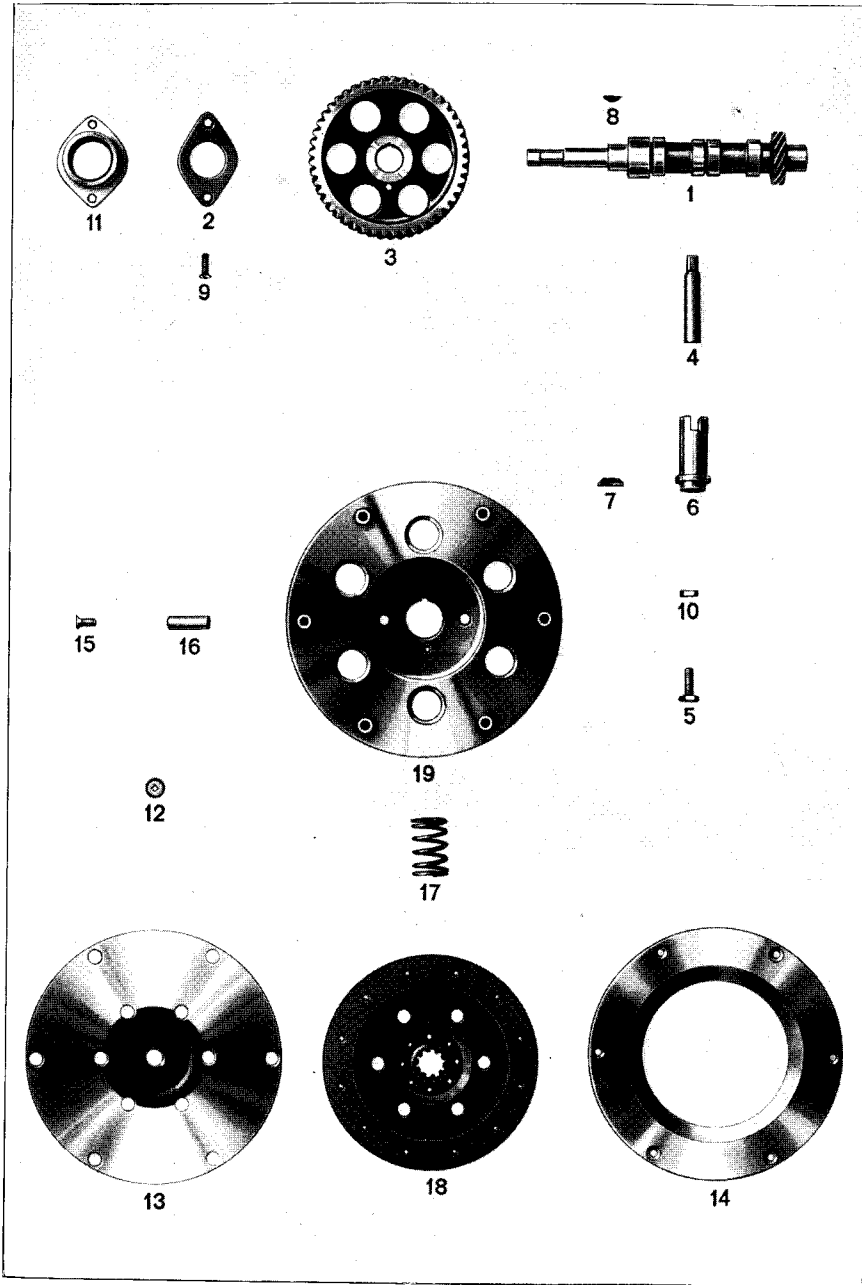
Bestell-Nr.	Bild Nr.	Teilbezeichnung	Stück
Kurbelwelle:			
254 1 02 004 0	1	Hubzapfen	2
261 1 02 006 0	2	Ölschleuderringe	2
261 1 02 016 0	3	Zahnrad	1
254 1 02 021 0	4	Federring zum hinteren Kugellager	1
254 1 02 022 0	5	Sicherungsblech zu 02 023 0	1
254 1 02 023 0	6	Schraube zur Schwungradbefestigung	1
261 1 02 025 0	7	Abstandhülse zwischen 02 016 0 und 09 001 0	1
3×5 DIN 304	8	Scheibenfeder zum Antriebsrad	1
M 6×10 DIN 63	9	Senkschrauben zum Ölschleuderring	6
M 8×55 DIN 931	10	Schraube zum Zahnrad	1
8,4 DIN 432	11	Sicherungsblech zu M 8×55	1
6207 A	12	Radiallager	1
26622 A	13	Scheibenkeil	2
261 1 09 001 0	14	Kurbelwelle mit Kolbenstangen	1
261 1 09 051 0	—	Kurbelwelle, nackt	1
Kolben und Kolbenstangen:			
261 1 03 002 1	15	Kolbenringe	4
261 1 03 003 0	16	Ölabstreifringe	2
261 1 03 005 0	17	Kolbenbolzen	2
M 59 C 7	18	Sicherungsringe für Kolbenbolzen	4
M 56 C 24	19	Rollen 7 mm Ø zu C 35 h	24
M 69 C 33	20	Laufbüchsen zu den Kolbenstangen	2
M 56 C 35h	21	Rollenkäfige	2
261 1 13 050 0	22	Kolbenstangen mit Büchsen	2
261 1 13 055 1	23	Kolben mit Ringen und Bolzen	2



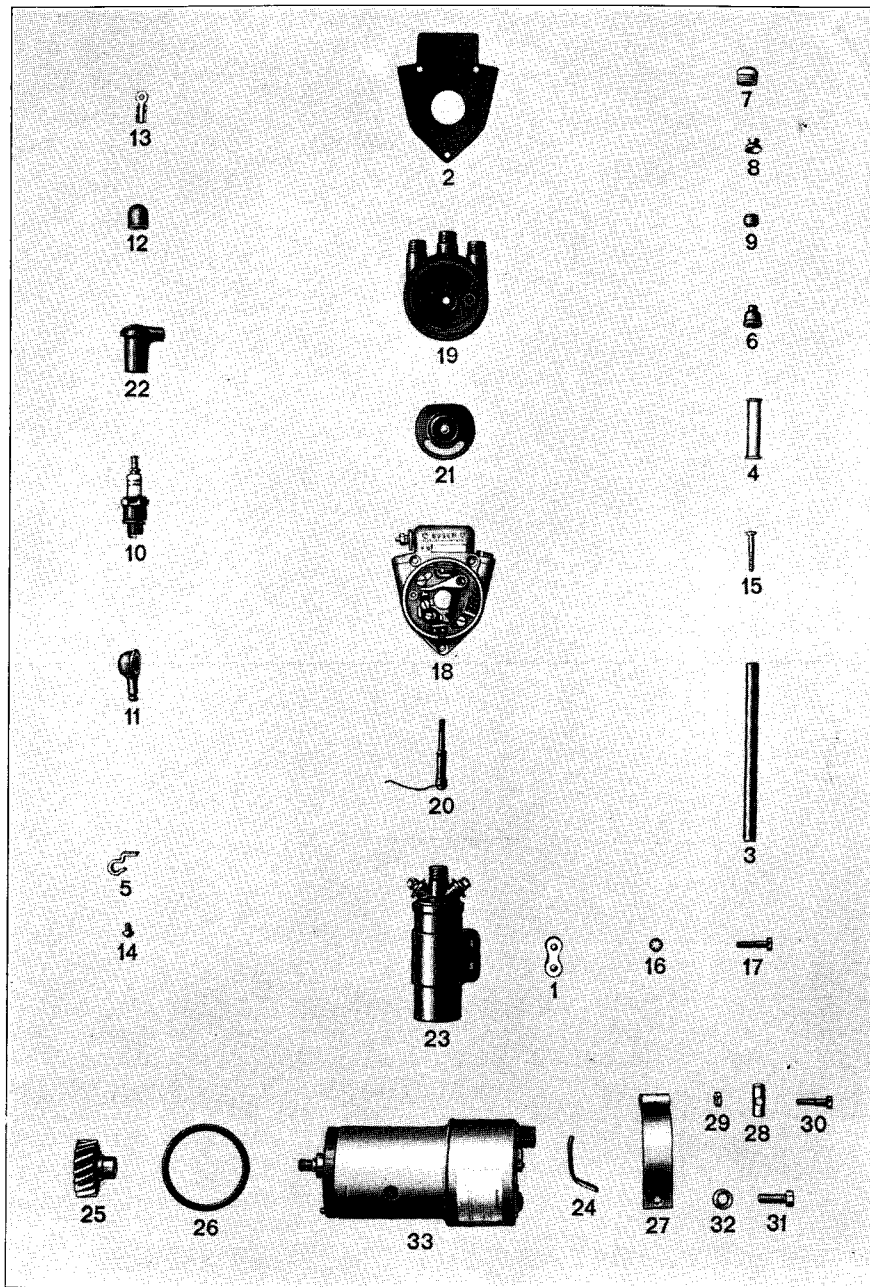
Bestell-Nr.	Bild Nr.	Teilbezeichnung	Stück
261 1 04 001 0	1	Zylinder, rechts	1
261 1 04 002 0	—	Zylinder, links	1
261 1 04 003 0	2	Dichtungen zum Zylinderflansch	2
261 1 04 101 0	3	Zylinderdeckel rechts	1
261 1 04 105 0	—	Zylinderdeckel, links	1
261 1 04 109 0	4	Dichtungen zum Zylinderdeckel (Reinz ¹)	2
261 1 04 111 0	5	Ventilkegel	4
203 1 04 114 0	6	Keilkegelpaare	4
261 1 04 121 0	7	Ventilfedern	4
261 1 04 126 0	8	Vierkantschrauben zum Zylinderdeckel, unten	8
261 1 04 130 0	9	Schutzkappen zu den Zylinderdeckeln	2
M 56 D 116	10	Federteller	4
FZJ 6 St.	11	Zahnscheiben zu den Schutzkappen	8
M 6×10 DIN 86 Ca	12	Halbrundschrauben zu den Schutzkappen	8
M 8×1 Kr 752 Ca	13	Muttern zur Vergaserbefestigung	4
M 8×1×22 Kr 991	14	Stiftschrauben zur Vergaserbefestigung	4
8,4 Kr 961 Ca	15	Scheiben zu M 8×1×22	4
M 10×38 DIN 478	16	Vierkantschraube zu den Zylinderdeckeln, oben	8
10,5 Kr 961 Ca	17	Scheiben zu 04 126 0 und zu M 10×38	16



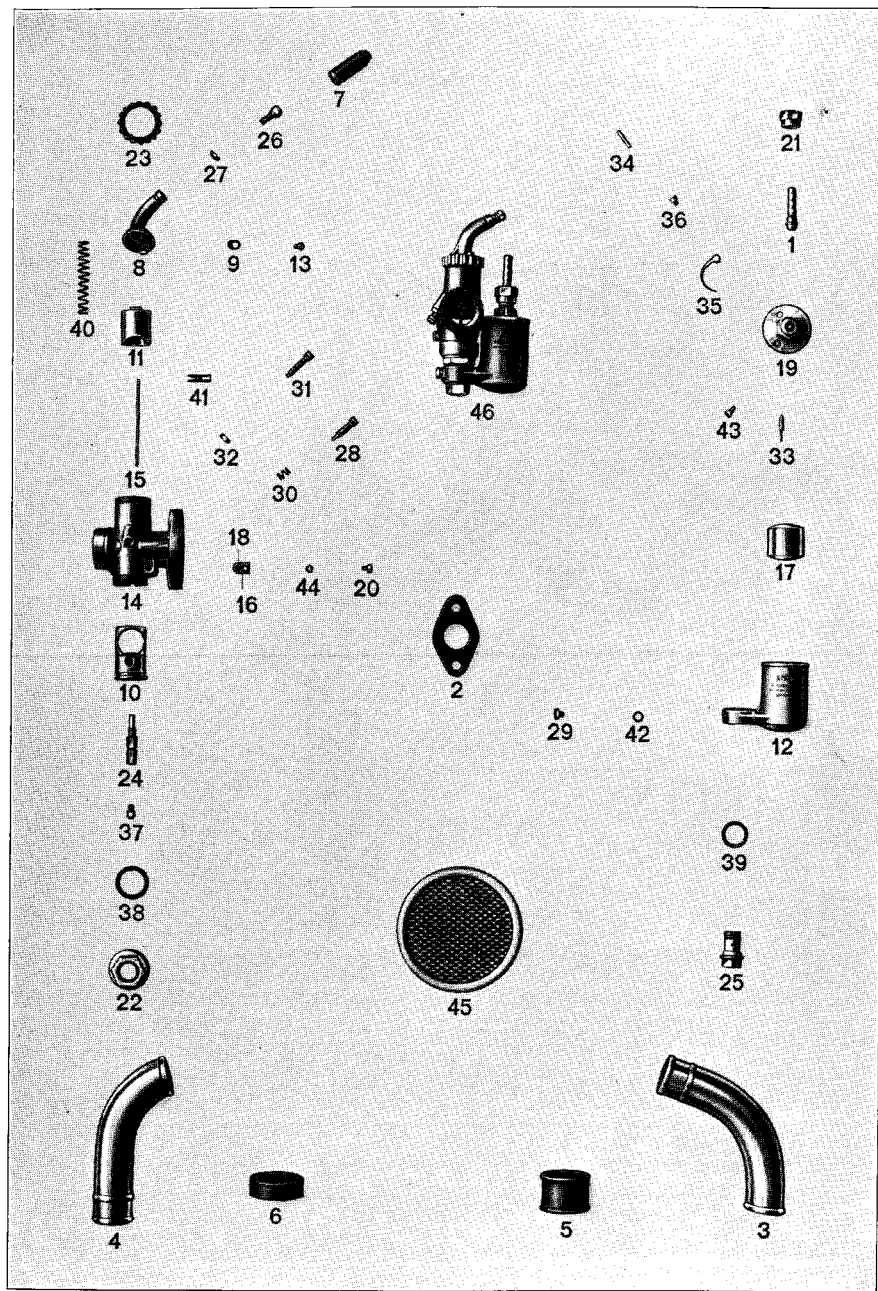
Bestell-Nr.	Bild Nr.	Teilbezeichnung	Stück
261 1 10 001 0	1	Ölpumpengehäuse	1
261 1 10 003 0	2	Deckel zum Ölpumpengehäuse	1
261 1 10 004 0	3	Gegenrad zur Ölpumpe	1
261 1 10 005 0	4	Antriebsrad zur Ölpumpe	1
261 1 10 006 0	5	Antriebswelle zur Ölpumpe	1
261 1 10 007 0	6	Schraubenrad zum Ölpumpenantrieb	1
261 1 10 013 0	7	Dichtung zum Ölpumpengehäuse	1
261 1 10 017 0	8	Verschlußschraube zum Ölpumpenantrieb	1
261 1 10 020 0	9	Entlüftungsrohr	1
M 67 K 11	10	Hülse zum Antriebsrad	1
M 69 K 14	11	Schrauben zum Ölpumpendeckel	2
1,6x10 DIN 94	12	Splint zur Ölpumpenwelle	1
FZJ 5 St.	13	Zahnscheiben zu K 14	2
FZJ 6 St.	14	Zahnscheiben zu Kr 551	2
M 6x50 Kr 551	15	Schrauben zum Befestigen der Ölpumpe	2
M 14x1,5 Kr 752 Ca.	16	Mutter zum Entlüfterrohr	1
B 24x30 DIN 7603	17	Dichtring zum Ölkontrollstab	1
261 1 21 050 0	18	Ölsieb	1
261 1 21 052 0	19	Ölkontrollstab	1
261 1 21 100 0		Ölpumpe, vollständig	1



Bestell-Nr.	Bild Nr.	Teilbezeichnung	Stück
Steuerung :			
261 1 05 001 0	1	Steuerwelle	1
261 1 05 005 0	2	Anlaufflansch	1
261 1 05 010 0	3	Zahnrad auf der Steuerwelle	1
261 1 05 017 0	—	Entlüfterring	1
261 1 05 050 0	4	Stößel ohne Schrauben	4
261 1 05 051 0	5	Stößelschrauben	4
261 1 05 052 0	6	Stößelführungen	4
261 1 05 053 0	7	Brücken zu den Stößelführungen	2
261 1 05 054 0	10	Muttern zu den Stößelschrauben	4
3x5 DIN 304	8	Scheibenfeder zur Steuerwelle	1
5 h 8x14 DIN 7	—	Stift zum Zahnrad auf Steuerwelle	1
M 6x20 DIN 63	9	Senkschrauben zum Steuerwellenlager	2
261 1 15 006 0	11	Steuerwellenlager	1
261 1 15 050 0	—	Stößel mit Schrauben und Muttern	4
261 1 15 051 0	—	Steuerwelle mit Zahnrad	1
Kupplung :			
254 1 11 002 0	12	Druckstück zur Druckplatte	1
254 1 11 003 2	13	Druckplatte	1
254 1 11 004 0	14	Druckring	1
254 1 11 005 0	15	Senkschrauben zum Führungsbolzen	6
254 1 11 009 0	16	Führungsbolzen zur Druckplatte	6
254 1 11 014 0	17	Kupplungsfeder	6
254 1 11 700 2	—	Kupplungsbeläge	2
254 1 11 701 0	—	Nieten zu den Kupplungsbelägen	12
254 1 22 051 0	18	Kupplungsplatte	1
261 1 22 052 0	19	Schwungrad	1



Bestell-Nr.	Bild Nr.	Teilbezeichnung	Stück
Zündanlage:			
261 1 07 002 0	1	Abstandstück zur Zündspule	1
254 1 07 003 0	2	Dichtung zum Unterbrecher	1
261 1 07 005 0	3	Gummischlauch zu 16 004 0	1
261 1 07 006 0	4	Gummimuffen	2
261 1 07 007 0	5	Kabelschelle	1
254 1 07 015 0	—	Schutzringe für Zündkerzen	2
254 1 07 705 0	6	Gummimuffe zum Zündpunktverstellzug	1
M 67 G 52	7	Überwurfmutter zum Unterbrecher und Zündspule	4
M 67 G 53	8	Hülsen zum Unterbrecher und Zündspule	4
M 67 G 54	9	Gummiringe zum Unterbrecher und Zündspule	4
M 67 G 55a	10	Zündkerzen W 240/T 1	2
M 67 G 72	11	Schutzhauben zur Zündspule und Unterbrecher	3
M 56 G 75	12	Gummikappen zu den Kabelsteckern	2
M 67 G 77	13	Kabelschuhe zum Kabel Zündspule—Unterbrecher	2
7 Ø × 260 lg.	—	Hochspannungskabel Zündspule—Unterbrecher	1
7 Ø × 470 lg.	—	Zündkerzenkabel, links	1
7 Ø × 430 lg.	—	Zündkerzenkabel, rechts	1
1,5 × 170 lg.	—	Lackkabel Zündspule—Unterbrecher	1
M 5×7 DIN 86 Ca.	14	Halbrundschaube zu 07 007 0	1
M 5×32 DIN 91 Ca.	15	Linsensenschrauben zum Unterbrecher	2
FZJ 6 St.	16	Zahnscheiben zu M 6×30	2
M 6×30 Kr 551 Ca.	17	Schrauben zur Zündspule	2
261 1 16 002 0	—	Zündkerzenkabel, links, vollständig	1
261 1 16 003 0	—	Zündkerzenkabel, rechts, vollständig	1
261 1 16 004 0	—	Hochspannungskabel Zündspule—Unterbrecher, vollständig	1
261 1 16 006 0	—	Kabel Zündspule—Unterbrecher, vollständig	1
261 1 16 050 0	18	Unterbrecher, nackt	1
261 1 16 051 0	19	Unterbrecherdeckel	1
261 1 16 052 0	20	Schraube mit Haltefeder	1
261 1 16 053 0	21	Verteilerscheibe mit Schraube und Klemmstück	1
254 1 16 054 0	22	Kabelstecker KEA 7.32	2
254 1 16 055 0	23	Zündspule mit Befestigungsschelle	1
Stromerzeuger:			
254 1 12 004 0	24	Druckfeder	1
261 1 12 008 0	25	Zahnrad zum Stromerzeuger	1
254 1 12 011 1	26	Dichtung (1,5, 2, 2,5 stark)	1
261 1 12 015 0	27	Spannbänder	2
261 1 12 016 0	28	Bolzen für Spannbänder	2
M 6 Kr 751 Ca.	29	Mutter zu 12 016 0	1
M 6×40 Kr. 555 Ca.	30	Schraube zu 12 016 0	1
M 8×15 DIN 931 Ca.	31	Schrauben zu 12 015 0	2
261 1 22 001 0	33	Stromerzeuger	1



Bestell-Nr.	Bild Nr.	Teilbezeichnung	Stück
217 1 74 001 0	1	Verbindungsstücke zu den Vergasern	2
254 1 08 001 0	2	Dichtung zum Vergaserflansch	2
261 1 08 002 0	3	Luftleitung, links	1
261 1 08 003 0	4	Luftleitung, rechts	1
254 1 08 004 0	5	Muffen zu den Luftleitungen	2
254 1 08 005 0	6	Dichtringe zu den Luftleitungen	2
254 1 08 704 0	7	Gummikappen zu den Mischkammerköpfen	2
261 1 08 706 0	—	Mischkammerkopf, rechts	1
261 1 08 707 0	8	Mischkammerkopf, links	1
254 1 08 708 0	9	Sicherungsfedern zu 08 723 0	2
261 1 08 709 0	—	Düsenblock, rechts	1
261 1 08 710 0	10	Düsenblock links	1
254 1 08 711 0	11	Gasschieber	2
261 1 08 714 0	12	Schwimmergehäuse ohne Zubehör	2
254 1 08 715 0	13	Schrauben zu 08 708 0	2
261 1 08 716 0	—	Mischkammer, rechts	1
261 1 08 717 0	14	Mischkammer, links	1
254 1 08 718 0	15	Düsenadeln	2
254 1 08 719 0	16	Siebhalter	2
261 1 08 719 0	17	Schwimmer	2
254 1 08 720 0	18	Siebe zu den Mischkammern	2
261 1 08 720 0	19	Schwimmergehäusedeckel ohne Zubehör	2
254 1 08 721 0	20	Schrauben zu 254 1 08 719 0	2
261 1 08 721 0	21	Anschlußmuttern zu 74 001 0	2
261 1 08 722 0	22	Mischkammeranschlußmuttern	2
261 1 08 723 0	23	Mischkammerdeckel	2
261 1 08 724 0	24	Nadeldüsen	2
261 1 08 725 0	25	Befestigungsbolzen für Schwimmergehäuse	2
261 1 08 726 0	26/27	Kabelstellschrauben mit Muttern	2
261 1 08 728 0	28	Leerlaufstellschrauben	2
261 1 08 729 0	29	Verschlußschrauben	2
261 1 08 730 0	30	Federn zu 08 728 0	2
261 1 08 731 0	31	Gasschieberanschlagschrauben	2
261 1 08 732 0	32	Muttern zu 08 731 0	2
261 1 08 733 0	33	Schwimmernadeln	2
261 1 08 734 0	34	Tupfer	2
261 1 08 735 0	35	Tupferfedern	2
261 1 08 736 0	36	Tupferschrauben	2
261 1 08 737 0	37	Hauptdüsen	2
M 67 H 11	38	Dichtungen zu den Düsenblöcken	2
M 67 H 16	39	Dichtungen für Befestigungsbolzen	4
M 60 H 17	—	Splinte für die Gasschieber	2
M 60 H 18	40	Gasschieberfedern	2
M 60 H 24	41	Klemmfedern für die Düsenadeln	2
M 67 H 31	42	Dichtungen zu 08 729 0	2
M 67 H 119	43	Sicherungschrauben zu 08 720 0	2
FZJ 3 St.	44	Zahnscheiben	2
254 1 20 003 0	45	Luftfilter	1
254 1 20 054 0	—	Siebhalter mit Sieb	2
261 1 20 065 0	—	Mischkammer rechts, vollständig	1
261 1 20 070 0	—	Mischkammer links, vollständig	1
261 1 20 075 0	—	Schwimmergehäusedeckel mit Tupfer	2
261 1 20 080 0	—	Schwimmergehäuse, vollständig	2
261 1 20 150 0	46	Vergaser, links, mit Kraftstoffanschluß	1
261 1 20 160 0	—	Vergaser, rechts, mit Kraftstoffanschluß	1